

Augenti®



2016



Brochure
incassi
*Recessed light
brochure*

Augenti®



2016



Catálogo
incassi
*Recessed light
catalogue*

Indice prodotti
Product summary

4880
FOSCOLO



p.8

4890
FOSCOLO



p.8

4800
LEOPARDI



p.16

4810
LEOPARDI



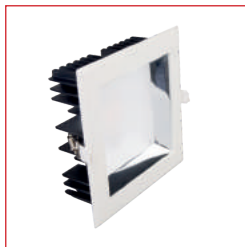
p.16

4840
MANZONI



p.20

4850
MANZONI



p.20

4820
CARDUCCI



p.24

4830
CARDUCCI



p.24

4860
PASCOLI



p.28

4870
PASCOLI



p.28



SERIE
4880-4890
FOSCOLO





4880-4890 FOSCOLO



CARATTERISTICHE

- Un faretto con dimensioni ridotte: diametro foro d'incasso 90mm. Ottimo per l'illuminazione di hotel e di spazi comuni
- Grazie al suo design, possiede un'elevata flessibilità nel cambio del riflettore e del diffusore, il cliente può cambiarli semplicemente senza utilizzo di attrezzi.
- La versione in vetro trasparente rende la sorgente luminosa a LED molto luminosa senza problemi di abbagliamento data la profondità del faretto.
- La soluzione con luce diffusa è in grado di fornire una luce molto uniforme.
- Tre opzioni di colore per il riflettore secondario: argento, bianco e nero
- Alta qualità del circuito integrato CITIZEN COB e il driver LED
- Facile sostituzione di 18W CFL luce da incasso con 50W alogena
- 3 anni di garanzia

FEATURES

- *The smallest size in series: 90mm cutout. Perfect choice for hotel lighting and hospitality area*
- *Thanks to its concept designs, owns high flexibility in change of reflector and LED, customer can change different accessory for different application without tool.*
- *Clear glass version makes the LED light source deep recessed, which provides very low glare light*
- *Diffused cover version can provide very uniform light output.*
- *Three color options for secondary reflector: Silver, Black and White*
- *High quality CITIZEN COB chip and LED driver*
- *Easy replacement of 18W CFL downlight and 50W halogen*
- *3 Years Guarantee*



Riflettore primario / Primary reflector



Versione con diffusore
Diffused cover version



Versione con vetro trasparente
Clear glass version

Riflettore secondario / Secondary reflector



Riflettore argento (standard)
Silver reflector (standard)



Riflettore bianco (opzionale)
White reflector (option)



Riflettore nero (opzionale)
Black reflector (option)



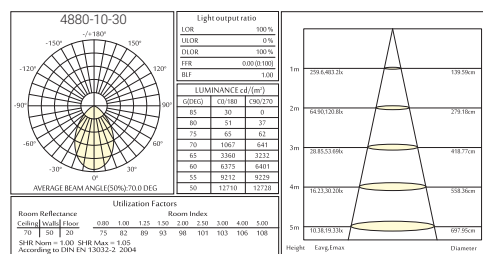
4880



INFORMAZIONI ORDINI / ORDER INFORMATION

Codice Code ... Codice colore ... Color Code	Intensità LED LED output	Intensità faretto Downlight output	Potenza LED LED Power	Potenza totale System Power	CRI	CCT	Prezzo Price
4880-10-30-...	950 lm	700 lm	9,5 W	12 W	83	3000°K	€ 90,00
4880-10-40-...	1000 lm	750 lm	9,5 W	12 W	83	4000°K	€ 90,00
4880-20-30-...	1200 lm	850 lm	13 W	16 W	83	3000°K	€ 90,00
4880-20-40-...	1300 lm	900 lm	13 W	16 W	83	4000°K	€ 90,00

CURVE FOTOMETRICHE / PHOTOMETRIC DATA

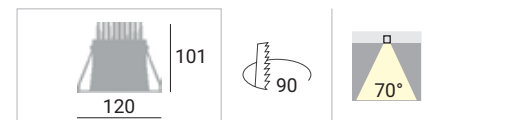


CODICI COLORI / COLORS CODE

W1 RAL 9003

W2 RAL 9016

DISEGNI TECNICI / TECHNICAL DRAWINGS



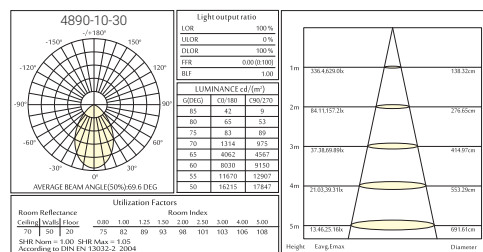
4890



INFORMAZIONI ORDINI / ORDER INFORMATION

Codice Code ... Codice colore ... Color Code	Intensità LED LED output	Intensità faretto Downlight output	Potenza LED LED Power	Potenza totale System Power	CRI	CCT	Prezzo Price
4890-10-30-...	950 lm	700 lm	9,5 W	12 W	83	3000°K	€ 90,00
4890-10-40-...	1000 lm	750 lm	9,5 W	12 W	83	4000°K	€ 90,00
4890-20-30-...	1200 lm	850 lm	13 W	16 W	83	3000°K	€ 90,00
4890-20-40-...	1300 lm	900 lm	13 W	16 W	83	4000°K	€ 90,00

CURVE FOTOMETRICHE / PHOTOMETRIC DATA

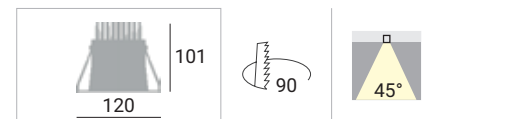


CODICI COLORI / COLORS CODE

W1 RAL 9003

W2 RAL 9016

DISEGNI TECNICI / TECHNICAL DRAWINGS





LAB-BALL
LAB-BALL



CARDUCCI

LEOPARDI



4820

4800



Design flessibile per versione tonda **twist & lock**, l'anello può essere cambiato facilmente. Disponibili differenti colori dell'anello.

*Flexible design for round version **twisted & lock** mounting ring can be changed easily. Different color of mounting ring changeable.*



4830

4810

PASCOLI

MANZONI



4860

4840

Gamma completa
Versione con diffusore rasato;
Versione con riflettore antiabbagliamento
Quattro diverse misure, rotondo e quadrato
La scelta migliore per l'illuminazione

*Comprehensive range
Version with flush diffuser;
Version with anti-glare reflector
Four different round and Square size
Best choice for general lighting*



4870

4850

SERIE
4800-4810
LEOPARDI





4800-4810

LEOPARDI



CARATTERISTICHE

- Dissipatore termico robusto che garantisce un'ottima dispersione di calore
- Diffusore alta qualità fornisce una luce uniforme, garantendo una luminosità particolare
- Riflettore antiriflesso crea un comfort visivo
- Incasso rotondo: facile da installare con due clip a molla
- Alta qualità SMD LED e Philips LED driver
- 3 anni di garanzia

FEATURES

- *Thermally engineered heatsink is robust and offers cooler operation*
- *High grade diffuser provides uniform light as well as greatly illuminates environment*
- *Anti-glare reflector creates visual comfort*
- *Round cutout: easy to install with two spring clips*
- *High quality SMD LED and Philips LED driver*
- *3 Years Guarantee*



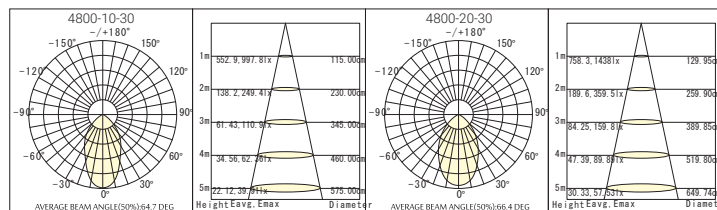
4800



INFORMAZIONI ORDINI / ORDER INFORMATION

Codice Code ... Codice colore ... Color Code	Intensità LED LED output	Intensità faretto Downlight output	Potenza LED LED Power	Potenza totale System Power	CRI	CCT	Prezzo Price
4800-10-30-...	1300 lm	1100 lm	10,5 W	13 W	83	3000°K	€ 180,00
4800-10-40-...	1400 lm	1200 lm	10,5 W	13 W	83	4000°K	€ 180,00
4800-20-30-...	2300 lm	1900 lm	19 W	22 W	83	3000°K	€ 220,00
4800-20-40-...	2500 lm	2100 lm	19 W	22 W	83	4000°K	€ 220,00

CURVE FOTOMETRICHE / PHOTOMETRIC DATA

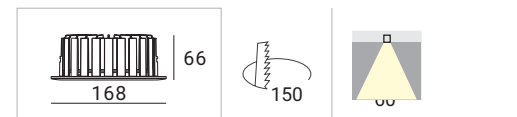


CODICI COLORI / COLORS CODE

W1 RAL 9003

W2 RAL 9016

DISEGNI TECNICI / TECHNICAL DRAWINGS



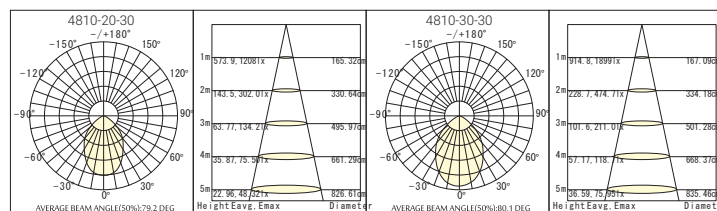
4810



INFORMAZIONI ORDINI / ORDER INFORMATION

Codice Code ... Codice colore ... Color Code	Intensità LED LED output	Intensità faretto Downlight output	Potenza LED LED Power	Potenza totale System Power	CRI	CCT	Prezzo Price
4810-20-30-...	2300 lm	1900 lm	19 W	22 W	83	3000°K	€ 260,00
4810-20-40-...	2400 lm	2100 lm	19 W	22 W	83	4000°K	€ 260,00
4810-30-30-...	3900 lm	3200 lm	32 W	35 W	83	3000°K	€ 320,00
4810-30-40-...	4100 lm	3400 lm	32 W	35 W	83	4000°K	€ 320,00

CURVE FOTOMETRICHE / PHOTOMETRIC DATA

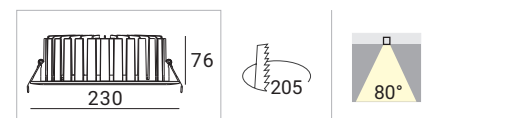


CODICI COLORI / COLORS CODE

W1 RAL 9003

W2 RAL 9016

DISEGNI TECNICI / TECHNICAL DRAWINGS



SERIE
4840-4850
MANZONI





4840-4850

MANZONI



CARATTERISTICHE

- Dissipatore termico robusto che garantisce un'ottima dispersione di calore
- Diffusore alta qualità fornisce una luce uniforme, garantendo una luminosità particolare
- Riflettore antiriflesso crea un comfort visivo
- L'incasso ed il riflettore quadrato sono stati progettati per le richieste di estetica degli Architetti
- Alta qualità SMD LED e Philips LED driver
- 3 anni di garanzia

FEATURES

- *Thermally engineered heatsink is robust and offers cooler operation*
- *High grade diffuser provides uniform light as well as greatly illuminates environment*
- *Anti-glare reflector creates visual comfort*
- *Real square cutout and square reflector are designed for Architect's aesthetical request*
- *High quality SMD LED and Philips LED driver*
- *3 Years Guarantee*



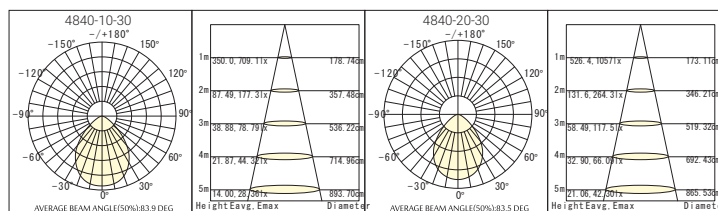
4840



INFORMAZIONI ORDINI / ORDER INFORMATION

Codice Code ... Codice colore ... Color Code	Intensità LED LED output	Intensità faretto Downlight output	Potenza LED LED Power	Potenza totale System Power	CRI	CCT	Prezzo Price
4840-10-30-...	1300 lm	1100 lm	10,5 W	13 W	83	3000°K	€ 200,00
4840-10-40-...	1400 lm	1200 lm	10,5 W	13 W	83	4000°K	€ 200,00
4840-20-30-...	2300 lm	1900 lm	19 W	22 W	83	3000°K	€ 240,00
4840-20-40-...	2500 lm	2100 lm	19 W	22 W	83	4000°K	€ 240,00

CURVE FOTOMETRICHE / PHOTOMETRIC DATA

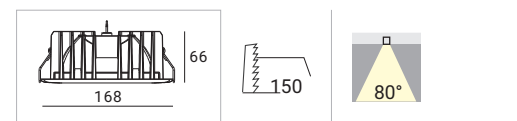


CODICI COLORI / COLORS CODE

W1 RAL 9003

W2 RAL 9016

DISEGNI TECNICI / TECHNICAL DRAWINGS



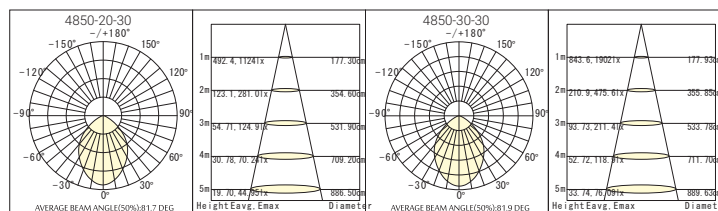
4850



INFORMAZIONI ORDINI / ORDER INFORMATION

Codice Code ... Codice colore ... Color Code	Intensità LED LED output	Intensità faretto Downlight output	Potenza LED LED Power	Potenza totale System Power	CRI	CCT	Prezzo Price
4850-20-30-...	2300 lm	1900 lm	19 W	22 W	83	3000°K	€ 280,00
4850-20-40-...	2400 lm	2100 lm	19 W	22 W	83	4000°K	€ 280,00
4850-30-30-...	3900 lm	3200 lm	32 W	35 W	83	3000°K	€ 340,00
4850-30-40-...	4100 lm	3400 lm	32 W	35 W	83	4000°K	€ 340,00

CURVE FOTOMETRICHE / PHOTOMETRIC DATA

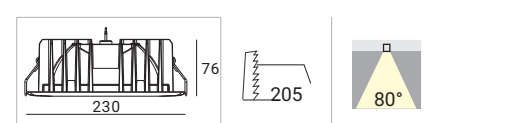


CODICI COLORI / COLORS CODE

W1 RAL 9003

W2 RAL 9016

DISEGNI TECNICI / TECHNICAL DRAWINGS

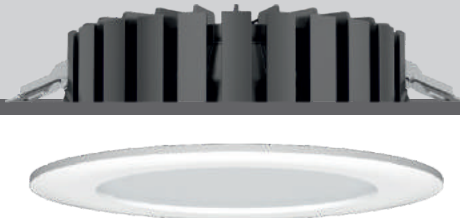


SERIE
4820-4830
CARDUCCI





4820-4830
CARDUCCI



CARATTERISTICHE

- Dissipatore termico robusto che garantisce un'ottima dispersione di calore
- Diffusore alta qualità fornisce una luce uniforme, garantendo una luminosità particolare
- Riflettore antiriflesso crea un comfort visivo
- Incasso rotondo: facile da installare con due clip a molla
- Alta qualità SMD LED e Philips LED driver
- 3 anni di garanzia

FEATURES

- *Thermally engineered heatsink is robust and offers cooler operation*
- *High grade diffuser provides uniform light as well as greatly illuminates environment*
- *Anti-glare reflector creates visual comfort*
- *Round cutout: easy to install with two spring clips*
- *High quality SMD LED and Philips LED driver*
- *3 Years Guarantee*



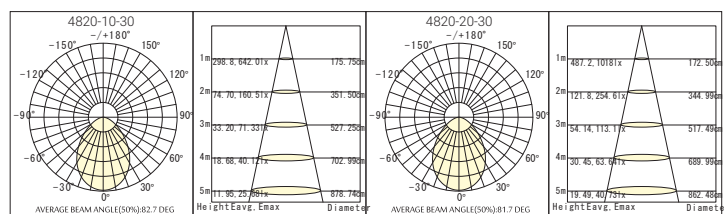
4820



INFORMAZIONI ORDINI / ORDER INFORMATION

Codice Code ... Codice colore ... Color Code	Intensità LED LED output	Intensità faretto Downlight output	Potenza LED LED Power	Potenza totale System Power	CRI	CCT	Prezzo Price
4820-10-30-...	1300 lm	1100 lm	10,5 W	13 W	83	3000°K	€ 180,00
4820-10-40-...	1400 lm	1200 lm	10,5 W	13 W	83	4000°K	€ 180,00
4820-20-30-...	2300 lm	1900 lm	19 W	22 W	83	3000°K	€ 220,00
4820-20-40-...	2500 lm	2100 lm	19 W	22 W	83	4000°K	€ 220,00

CURVE FOTOMETRICHE / PHOTOMETRIC DATA

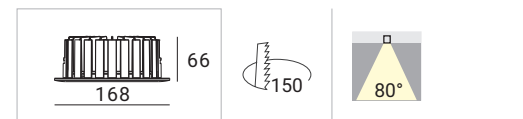


CODICI COLORI / COLORS CODE

W1 RAL 9003

W2 RAL 9016

DISEGNI TECNICI / TECHNICAL DRAWINGS



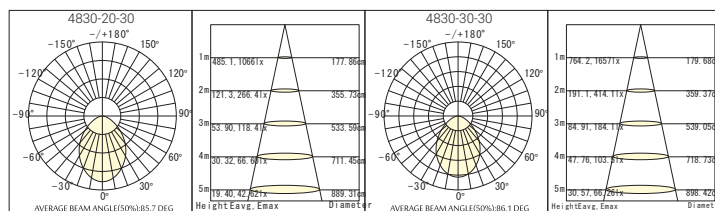
4830



INFORMAZIONI ORDINI / ORDER INFORMATION

Codice Code ... Codice colore ... Color Code	Intensità LED LED output	Intensità faretto Downlight output	Potenza LED LED Power	Potenza totale System Power	CRI	CCT	Prezzo Price
4830-20-30-...	2300 lm	1900 lm	19 W	22 W	83	3000°K	€ 260,00
4830-20-40-...	2400 lm	2100 lm	19 W	22 W	83	4000°K	€ 260,00
4830-30-30-...	3900 lm	3200 lm	32 W	35 W	83	3000°K	€ 320,00
4830-30-40-...	4100 lm	3400 lm	32 W	35 W	83	4000°K	€ 320,00

CURVE FOTOMETRICHE / PHOTOMETRIC DATA

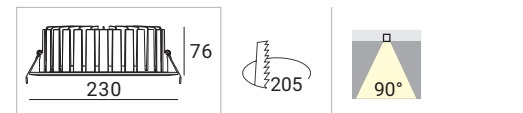


CODICI COLORI / COLORS CODE

W1 RAL 9003

W2 RAL 9016

DISEGNI TECNICI / TECHNICAL DRAWINGS



SERIE
4860-4870
PASCOLI





4860-4870
PASCOLI



CARATTERISTICHE

- Dissipatore termico robusto che garantisce un'ottima dispersione di calore
- Diffusore alta qualità fornisce una luce uniforme, garantendo una luminosità particolare
- Riflettore antiriflesso crea un comfort visivo
- L'incasso ed il riflettore quadrato sono stati progettati per le richieste di estetica degli Architetti
- Alta qualità SMD LED e Philips LED driver
- 3 anni di garanzia

FEATURES

- *Thermally engineered heatsink is robust and offers cooler operation*
- *High grade diffuser provides uniform light as well as greatly illuminates environment*
- *Anti-glare reflector creates visual comfort*
- *Real square cutout and square reflector are designed for Architect's aesthetical request*
- *High quality SMD LED and Philips LED driver*
- *3 Years Guarantee*



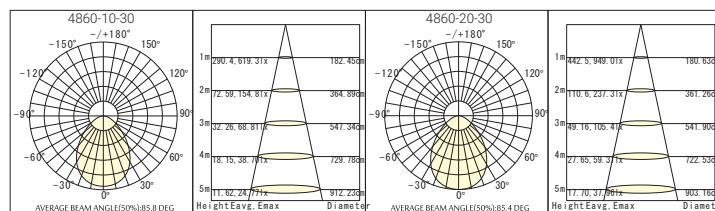
4860



INFORMAZIONI ORDINI / ORDER INFORMATION

Codice Code ... Codice colore ... Color Code	Intensità LED LED output	Intensità faretto Downlight output	Potenza LED LED Power	Potenza totale System Power	CRI	CCT	Prezzo Price
4860-10-30-...	1300 lm	1100 lm	10,5 W	13 W	83	3000°K	€ 200,00
4860-10-40-...	1400 lm	1200 lm	10,5 W	13 W	83	4000°K	€ 200,00
4860-20-30-...	2300 lm	1900 lm	19 W	22 W	83	3000°K	€ 240,00
4860-20-40-...	2500 lm	2100 lm	19 W	22 W	83	4000°K	€ 240,00

CURVE FOTOMETRICHE / PHOTOMETRIC DATA

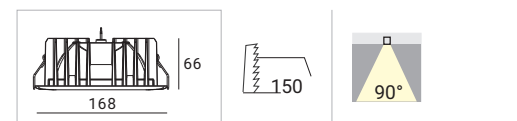


CODICI COLORI / COLORS CODE

W1 RAL 9003

W2 RAL 9016

DISEGNI TECNICI / TECHNICAL DRAWINGS



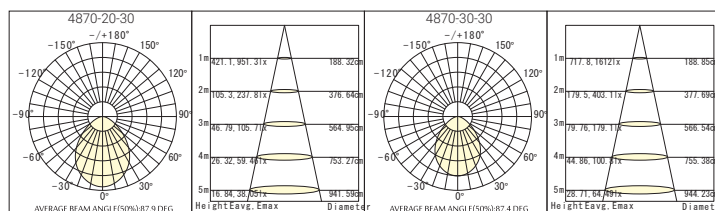
4870



INFORMAZIONI ORDINI / ORDER INFORMATION

Codice Code ... Codice colore ... Color Code	Intensità LED LED output	Intensità faretto Downlight output	Potenza LED LED Power	Potenza totale System Power	CRI	CCT	Prezzo Price
4870-20-30-...	2300 lm	1900 lm	19 W	22 W	83	3000°K	€ 280,00
4870-20-40-...	2400 lm	2100 lm	19 W	22 W	83	4000°K	€ 280,00
4870-30-30-...	3900 lm	3200 lm	32 W	35 W	83	3000°K	€ 340,00
4870-30-40-...	4100 lm	3400 lm	32 W	35 W	83	4000°K	€ 340,00

CURVE FOTOMETRICHE / PHOTOMETRIC DATA

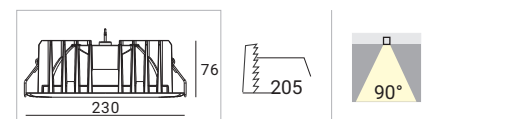


CODICI COLORI / COLORS CODE

W1 RAL 9003

W2 RAL 9016

DISEGNI TECNICI / TECHNICAL DRAWINGS





Augenti
LIGHTING

AUGENTI LIGHTING S.R.L.
UNIPERSONALE

Via Francesco Lana, 31
25065 Lumezzane (BS) Italy
tel: (+39) 030 7282524
fax: (+39) 030 7281879
info@augentilighting.it
www.augentilighting.it

